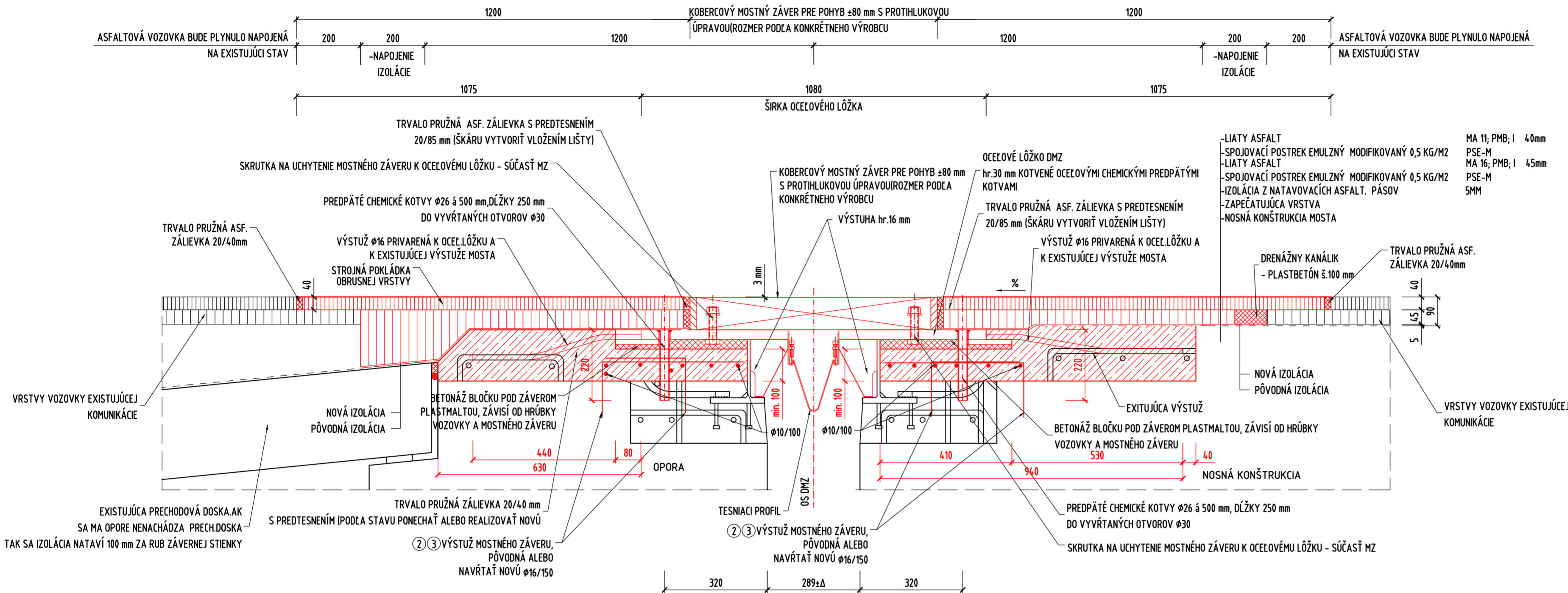
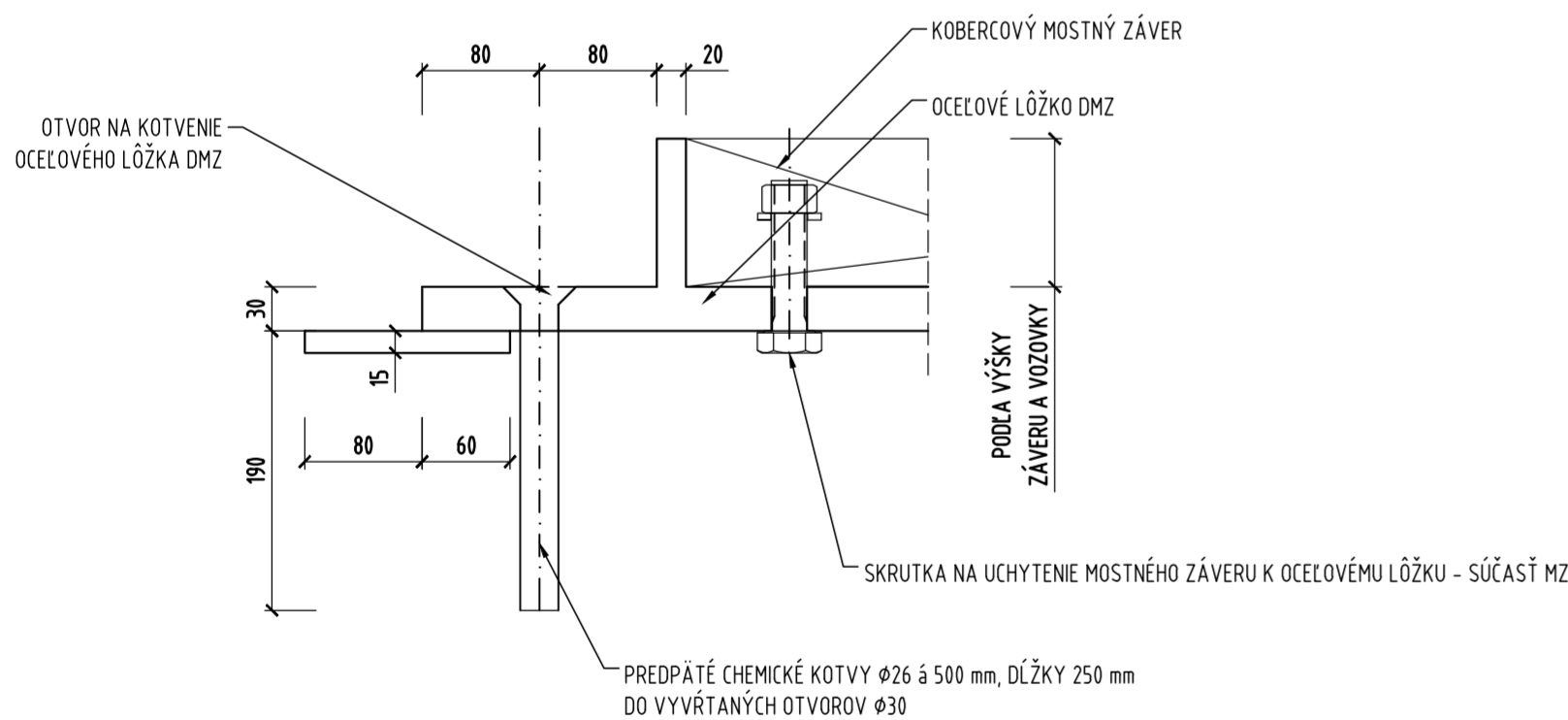


VÝMENA MZ TYPU 3W160 - KORÓZIA BETÓNU NAD 50mm-alt.2

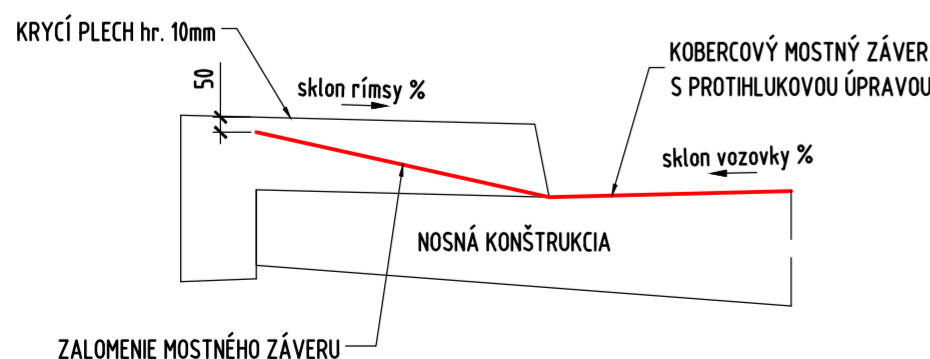
KOBERCOVÝ MOSTNÝ ZÁVER SO ZAVULKANIZOVANÝM KRYCÍM PLECHOM 1:10
DILATAČNÝ POHYB 160mm (±80mm)
PRIEČNY REZ VOZOVKOU ALTERNATÍVA 2



OCEĽOVÉ LÔŽKO DMZ, hr.30mm
M 1:5



DETAIL ZALOMENIA MZ 1:25





POZNÁMKY:

ALTERNATÍVA 2 - VÝMENA MZ BUDE POUŽITA V PRÍPADOCH, ŽE EXISTUJÚCA VÝSTUŽ POTREBNÁ NA PRIVARENIE OCEĽOVÉHO LÔŽKA BUDE BEZ KORÓZIE A V DOSTATOČNOM MNOŽSTVE T.J. VZDIALENOSŤ POZDĹŽNEJ VÝSTUŽE MAX. 200 mm
-ZÁKLADNÉ NASTAVENIE DILATAČNEJ ŠKÁRY ZÁVERU JE 289 MM PRI TEPLOTE 10°C
PRI OSADZOVANÍ ZÁVERU PRI TEPLOTE 10°C SA ŠÍRKA DILATAČNEJ ŠKÁRY
VÝPOČÍTA PODLA VZORCA $S = 289 + \Delta - 289 + 0,00012 \times (T - 10) \times L \times \sin \alpha$
Š - KOLMÁ ŠÍRKA DILATAČNEJ ŠKÁRY MOSTNÉHO ZÁVERU V mm
T - TEPLOTA NOSNEJ KONŠTRUKCIE PRI OSADZOVANÍ ZÁVERU
L - DĹŽKA DILATAČNEJ ČASTI NOSNEJ KONŠTRUKCIE PRE KTORÚ JE ZÁVER OSADZOVANÝ V m
A - ŠIKMOSŤ MOSTA V °

-PLOCHY OCEĽOVÝCH ČASTÍ MOSTNÝCH ZÁVEROV, KTORÉ SÚ VYSTAVENÉ ATMOSFERICKÝM VPLYVOM, ALEBO PRÍCHÁDZAJÚ DO STYKU SO ŽIVICNÝMI VRSTVAMI, SA OCHRÁNIA PROTI KORÓZII 3 VRSTVAMI NÁTEROV PODLA TP 068 MDV SR
-ZHOTOVITEĽ VYPRACUJE VÝROBNÚ TECHNIKÚ DOKUMENTÁCIU (VTD), KTORÚ PREDLOŽÍ INVEŠTOROVI NA SCHVÁLENIE
-PRI ZVÁRANÍ VÝSTUŽE POSTUPOVAŤ PODLA TKP 17
SANÁCIA SKORODOVANÉHO BETÓNU DO HĽBKY VÄČŠEJ AKO 50mm
-ODSTRÁNENIE SKORODOVANÉHO BETÓNU, NANESENIE ADHÉZNEHO NÁTERU, SANOVANIE POŠKODENEJ ČASTI BETÓNOM C30/37-XF4, DMAX-16mm
-PRI SANACII POŠKODENEJ VRSTVY BETÓNU A VÝSTUŽE TREBA POSTUPOVAŤ PODLA TECHNOLOGICKÉHO POSTUPU PREDPÍSANÝM VÝROBOM POUŽITÉHO MATERIÁLU
-V PRÍPADOCH, ŽE ODHALENÁ VÝSTUŽ JE SKORODOVANÁ IBA V POVRCHOVEJ VRSTVE, JE POTREBNÉ JU OČISTIŤ A NATRIEŤ OCHRANNÝM NÁTEROM NA VÝSTUŽ
-AK NIE JE ODHALENÁ VÝSTUŽ VO VÝHODNOM STAVE, JE POTREBNÉ JU NAHRADIŤ NOVOU
-VYVŔTAŤ OTVORY PRE VÝSTUŽ Ø20mm, CHEMICKOU KOTVOU VLEPIŤ VÝSTUŽ
-AKO VÝSTUŽ POUŽÍVAŤ PRÚTY Ø16 Z OCEĽE B500 B, V RASTRI PO 150mm
-PODLA MOŽNOSTÍ VLOŽIŤ POZDĹŽNE PRÚTY 6 ks Ø10 Z OCEĽE B500 B, S PRÍSLUŠNÝMI PRESAHMI
TESNIACI PROFIL A DRENÁŽNY PLASTBETÓN NA ODVÁDZANIE VODY
-MOSTNÝ ZÁVER BUDE ZALOMENÝ V MIESTE ÚŽLABIA. ZALOMENÁ ČASŤ MOSTNÉHO ZÁVERU V MIESTE RÍMSY SA NAVRHNIE V MAXIMÁLNE MOŽNOM SKLONE TAK, ABY NA JEHO KONCI DOSAHOVALA VÝŠKU 50mm OD HORNÉHO POVRCHU RÍMSY (VIĎ. DETAIL).

-TESNIACI PROFIL
-JE PO CELEJ DĺŽKE ZÁVERU BEZ STYKOV (ALEBO SPOJENÝ TEPELNE SPRACOVANÝM SPOJOM) V MIESTE ZALOMENIA MOSTNÉHO ZÁVERU SA OSADÍ ODVODŇOVACIA TRUBIČKA KTORÁ BUDE ZVEDENÁ DO ODVODŇOVACIEHO SYSTÉMU MOSTA. POKIAĽ MÁ NOSNÁ KONŠTRUKCIA STRECHOVITÝ SPÁD, TREBA REALIZOVAŤ TRUBIČKY NA OBOCH STRANÁCH.
-DRENÁŽNY PLASTBETÓN JE VEDENÝ OD OKRAJA NOSNEJ KONŠTRUKCIE AŽ K ÚŽLABIU KDE BUDE ZAÚSTENÝ DO POZDĹŽNEHO DRENÁŽNEHO KANÁLIKA. V PRÍPADOCH STRECHOVITÉHO SKLONU BUDE DRENÁŽNY PLASTBETÓN UMIESTNENÝ MEDZI ÚŽLABIAMI.
DRENÁŽNY PÁS JE ŠÍRKY 100mm, S VÝŠKOU 40mm POD RÍMSOU, VO VOZOVKE MÁ VÝŠKU OCHRANNEJ VRSTVY MA 16; PMB; I
VRSTVY DRENÁŽNEHO PLASTBETÓNU UMIESTŇOVAŤ V SMERE POZDĹŽNEHO SPÁDU MOSTA
BETONÁRSKA VÝSTUŽ NOVEJ ČASTI RÍMSY
-DOBETONÁVKA RÍMSY AKO AJ VŠETKY DETAILY PRE ALTERNATÍVU 2 BUDE REALIZOVANÉ ODOBŇNÝM SPÔSOBOM AKO PRI ALTERNATÍVE 1
-NOVÚ ČASŤ RÍMSY JE POTREBNÉ VYSTUŽIŤ, PO ODBŮRANÍ ČASTI RÍMSY SA DO STAREJ RÍMSY NAVRÁTIAJÚ OTVORY PRIEMERU 16mm A DO NICH SA CHEMICKOU KOTVOU VLEPI VÝSTUŽ PODLA VÝKRESU
-POUŽITÉ BUDÚ PROFILY Ø10 A Ø12 Z OCEĽE B500 B



OBJEDNÁVATEĽ :				Razítko:		
		NÁRODNÁ DIALNIČNÁ SPOLOČNOSŤ, a.s.				
		Dúbravská cesta 14, 841 04 Bratislava				
				Dátum:	Podpis:	
PROJEKTANT :		navrhol		ING. KRESÁNEK	zak. číslo	210610
 <small>ING. KRESÁNEK, s.r.o., Kollárova 20, 821 02 Bratislava Kancelária: Premyšľavská 1111, 821 02 Bratislava Prílohy: 2024, 821 02 Bratislava ☎ +421 903 453 353 ✉ Projekt@kresanek.sk</small>		vypracoval		ING. KRESÁNEK	dátum	06/2022
		zodp. projektant		ING. KRESÁNEK	stupeň	DP/DRS
		tech. kontrola		ING. ŠTIGA	mierka	M 1:10, 5
OPRAVA A VÝMENA MOSTNÝCH ZÁVEROV TYPU 3W NA MOSTOCH V SPRÁVE NÁRODNEJ DIALNIČNEJ SPOLOČNOSTI, A.S.						
stavba:		VÝMENA MZ TYPU 3W 160 KORÓZIA BETÓNU POD ZÁVEROM NAD 50mm - ALT. 2				
príloha:		D2.2				